

Mr Dico 2011

Nuove funzionalità del programma



Installazione

La nuova versione di Mr Dico presenta le stesse caratteristiche di indipendenza delle versioni precedenti, infatti potrà essere installata sul PC senza influenzare o modificare le versioni v2000, v2003, v2005, v2007, v2009 e v2010 eventualmente ancora presenti sul computer.

Questo consentirà di continuare ad utilizzare le precedenti versioni per gestire o stampare le Dichiarazioni di Conformità già realizzate con la modulistica dell'epoca.

Archivi delle versioni precedenti

ATTENZIONE: Mr Dico 2011 consente con l'apposito comando lanciato il primo avvio (ma anche riattivabile in seguito) l'importazione completa di tutti gli archivi e Dichiarazioni realizzate precedentemente in Mr Dico 2005, Mr Dico 2007, Mr Dico 2009 o Mr Dico 2010. Basterà non disinstallare Mr Dico 2005/2007/2009/2010 e confermare l'importazione degli archivi quando la procedura li troverà sul computer.

Aiuti e documentazione

Mr Dico 2011 contiene nuovi filmati multimediali per l'autoapprendimento, il presente documento che illustra le principali novità e l'aggiornamento del database normativo per la ricerca facilitata delle Norme di installazione.

Principali novità

NOVITA' NELLA MODULISTICA:

- **Nuovo modulo per compilazione di una Relazione Tecnica libera delle opere eseguite.** Con cui è possibile illustrare per esteso il lavoro svolto o descrivere eventuali situazioni particolari sull'impianto. Il modulo può costituire un importante strumento di tutela dell'installatore in quanto sulla relazione, allegato facoltativo della Dichiarazione di Conformità, andranno apposte le firme di tutti i soggetti interessati, committente compreso.

RELAZIONE TECNICA	Allegata alla Dichiarazione di Conformità n°	0008-2010
Il Sottoscritto	PIERLUIGI LORENZI	
titolare o legale rappresentante dell'impresa (ragione sociale)	CID ENGINEERING SRL	
Allega la seguente relazione tecnica:		
La Ditta	Il responsabile tecnico	
_____	_____	
Data	Il committente	
25/03/2011	_____	
Mr Dico ver. 2011	Copyright 1999-2011 CID Engineering S.r.l.	CIG Copia per: Ditta

- **Ampliamento della Relazione Tipologica dei Materiali per il settore elettrico**, con l'inserimento nei moduli delle caratteristiche dettagliate dell'impianto, di tutte le misure di protezione, delle funzioni dei conduttori ecc.

Mr Dico Wizard - Compilazione degli Allegati Obbligatorii per il settore Elettrico-Elettronico e Disegno dello Schema Generale ... [Prot. 0003-2010]

Relazione Tipologica dei Materiali | Descrizione Opere eseguite | **Disegno e Lista Materiali** | Quadro Elettrico | Circuito d'Antenna | Cancelli e Insegne

che il Responsabile Tecnico della Ditta installatrice è il Sig: Enrico Mancini

che il progetto dell'impianto è stato eseguito dal Progettista: _____

che l'opera eseguita fa parte di un intervento complessivo di adeguamento suddiviso in diverse fasi successive.

che l'impianto preesistente è dotato di dichiarazione di conformità rilasciata dalla Ditta:

Ditta: _____ Data: _____ Tipo Impianto: _____

che l'intervento effettuato è compatibile con l'impianto preesistente ed i componenti installati sono idonei rispetto all'ambiente di installazione.

Descrizione Impianto:

L'impianto è dimensionato per una potenza massima impiegabile di: 3.3 kW alimentato dal Distributore alla tensione nominale di: 240V 50Hz

e realizzato con: Tubazioni sotto traccia Tubazioni a vista Canali metallici Canali in plastica di diametro: 16, 22, 28, 40 mm

Misure di Protezione:

La protezione contro le sovracorrenti è assicurata da: interruttori automatici fusibili

La protezione contro i contatti diretti è realizzata mediante isolamento o involucri con idoneo grado di protezione. Sono stati utilizzati apparecchi con grado di protezione IP adeguato all'ambiente di installazione.

E' stata attuata la protezione per interruzione automatica dell'alimentazione mediante collegamento al conduttore di protezione (PE) delle masse estranee e interruttore differenziale da 50 mA.

Il dispersore di terra è: stato realizzato esistente ed è costituito da n.: 8 picchetti ferri di fondazione corda nuda di rame

da mt. 1.5 collegati tra loro da 5 mmq e ubicati: Lungo il perimetro delle fondamenta

Sono stati eseguiti i collegamenti equipotenziali principali (EQP) in corrispondenza del collettore di terra.

Sono stati eseguiti i collegamenti equipotenziali principali (EQP) sulle tubature metalliche di acqua e gas in ingresso ed in corrispondenza della caldaia.

E' stata misurata una resistenza di terra di 18Ω MDHM, e pertanto coordinata con gli interruttori differenziali.

Scheda 5 di 7

- **Possibilità di modificare un numero maggiore di informazioni del materiale in fase di inserimento in distinta**, evitando così di creare nuovi materiali in archivio per gestire numerose varianti. Per il settore idrogas i moduli ufficiali consentono la modifica del solo Costruttore mentre per l'elettrico anche le Proprietà.

Mr Dico Wizard - Compilazione degli Allegati Obbligatorii per il settore Elettrico-Elettronico e Disegno dello Schema Generale ... [Prot. 0003-2010]

Relazione Tipologica dei Materiali | Descrizione Opere eseguite | Disegno e Lista Materiali | **Quadro Elettrico** | Circuito d'Antenna | Cancelli e Insegne

Descrizione Conduttori:

Funzione del conduttore:	Sezioni mmq:	Funzione del conduttore:	Sezioni mmq:
Linea Forza Motrice	2,5		
Linea Luce	1,5		

Elenco Materiali e Componenti dell'Impianto:

Cliccare sulla Testata delle colonne per ordinare la griglia in base alla colonna stessa.
Cliccare nuovamente per ordinare in senso inverso.

Rif.	Luogo	Modello	Costruttore	Sigla	Proprietà1	Proprietà2	Proprietà3	Materiale	Q.ta	Diam.	Lung.	Instal.	Certificati
		Cavo H07V-K	PRDWA		450V	2,5			1		25		
		Cavo H07V-K			450V	1,5		Flame	1		22,5		
		Cavo IPC/CDT IF-47	AF		4x0,22+2x				1		10,5		
P1	Ingresso	Quadro elettrico							1				
P2	Ingresso	Deviatore unipolare							1				
P3	Ingresso	Deviatore unipolare							1				
P4	Cucina	Dimmer Variatore intensità luminosa			230V				1				
P5	Cucina	Pulsante luminoso			230V	10A			1				
P6	Cucina	Presa Shuko 10/16A			230V	10/16A	2P + T		1				
P7	Cucina	Presa unipolare inter. con fusibile			230V	16A	2P + T		1				
P8	Cucina	Presa Bipasso 10/16A			230V	10/16A	2P + T		1				
P9	Cucina	Presa Bipasso 10/16A			230V	10/16A	2P + T		1				
P10	Cucina	Plafoniera IP 55							1				
P11	Cucina	Punto luce a parete			230V	25W			1				

Note:

Scheda 5 di 7

- **Nuova Dichiarazione CE per le Insegne Luminose** (lampade a catodo freddo ed a catodo caldo preriscaldato) ed **aggiornamento della Dichiarazione CE per i Cancelli Automatizzati**, con l'aggiunta di nuove direttive e norme armonizzate, il tutto accessibile da un'unica finestra di gestione per le tre Dichiarazioni CE.

Mr Dico Wizard - Compilazione degli Allegati Obbligatori per il settore Elettrico-Elettronico e Disegno dello Schema Generale ... [Prot. 0008-2010]

Relazione Tipologica dei Materiali | Descrizione Opere eseguite | Disegno e Lista Materiali | Quadro Elettrico | Circuito d'Antenna | Cancelli e Insegne

Dati per la Dichiarazione di Conformità CE del Cancelli Automatizzato o Insegna Luminosa:

Tipo di Dichiarazione: **Cancelli Automatizzati**

Descrizione: Lampade a Catodo Freddo
Lampade a Catodo Caldo Pre-riscaldato

Modello: Telaio in acciaio zincato con pannelli in legno

Numero di Serie: SR001

E' conforme alle disposizioni legislative che recepiscono le direttive Comunitarie:

89/106/CEE - Direttiva Prodotti da Costruzione

90/37/CE - Direttiva Macchine

2006/95/CE - Direttiva Bassa Tensione

2004/108/CE - Direttiva EMC

1999/5/CE - Direttiva R&TTE

Rispetta le Norme Armonizzate: UNI EN 13241-1, 2004 Allegato ZB e ZC

Dati per la Targhetta del Cancelli Automatizzato:

Tipo: Cancelli scorrevole su rotelle Anno: 2010

Dimensioni: 220x110 cm Motore: BMC MT01

Altra sigla 1: Centralina CT03 Altro 2:

Altra 3:

Scheda 5 di 7

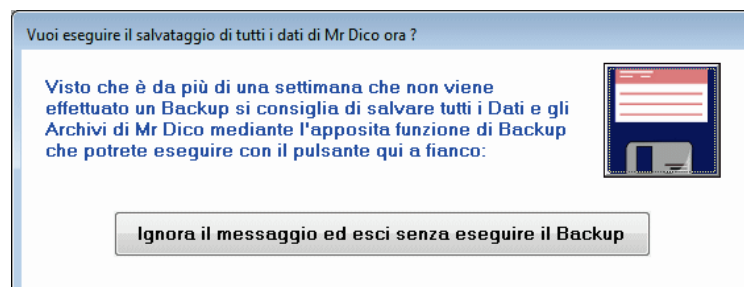
Esce dal Wizard

< Indietro Avanti >

Benvenuti nel Mr Dico Wizard | Crea, Copia o Apri un Fascicolo | Dichiarazione di Conformità | Allegati Obbligatori Settore IdroGas | Allegati Obbligatori Settore Elettrico | Allegati Facoltativi e Moduli di Verifica | Stampa di tutta la Modalistica

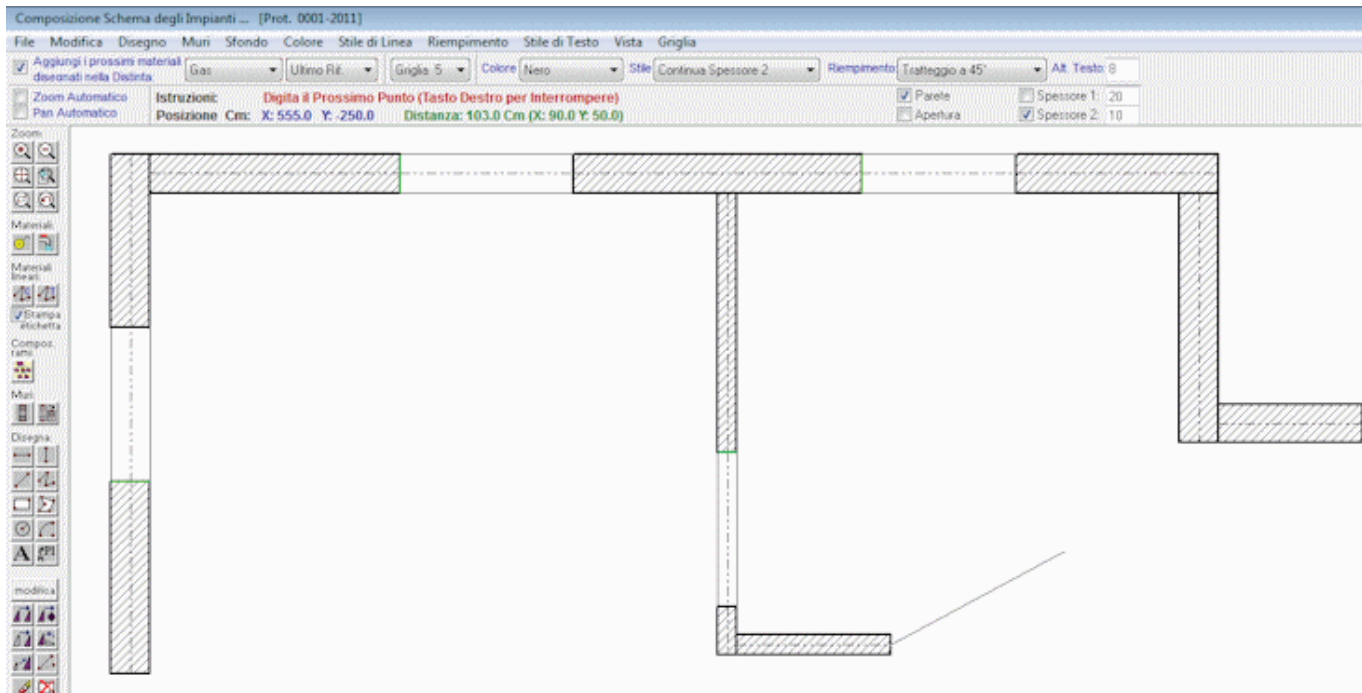
ARCHIVI:

- **Nuovi Materiali e Componenti per diversi ambiti:**
 - GPL (serbatoi ad asse verticale, mobili, interrati ecc.).
 - Raccordi (tubi e valvole con presa di pressione, nipples ecc.).
 - Condotti e canali da fumo.
 - Componenti per la quadristica elettrica.
 - Nuovi componenti per i camini (piastre, faldali ecc.).
 - **Duplicazione di tutti i componenti asimmetrici per camini**, per avere tutti i possibili innesti anche a sinistra.
 - **Nuova famiglia di elementi architettonici** per facilitare i disegni degli impianti (pareti, aperture, solai, tetti, nicchie, terreno, scale ecc.).
- **Semplificazione della procedura di Backup degli Archivi.**

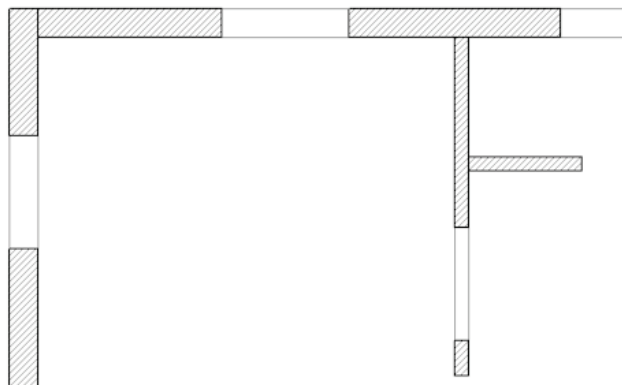
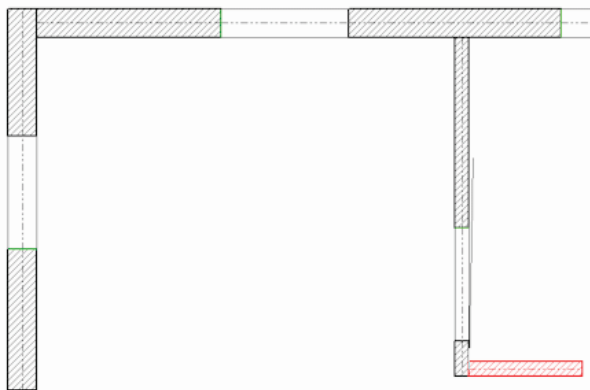


DISEGNO E SCHEMA DELL'IMPIANTO:

- **Nuovo comando semplificato per la generazione di muri ortogonali**, già tratteggiati e con la possibilità di inserirvi delle aperture.



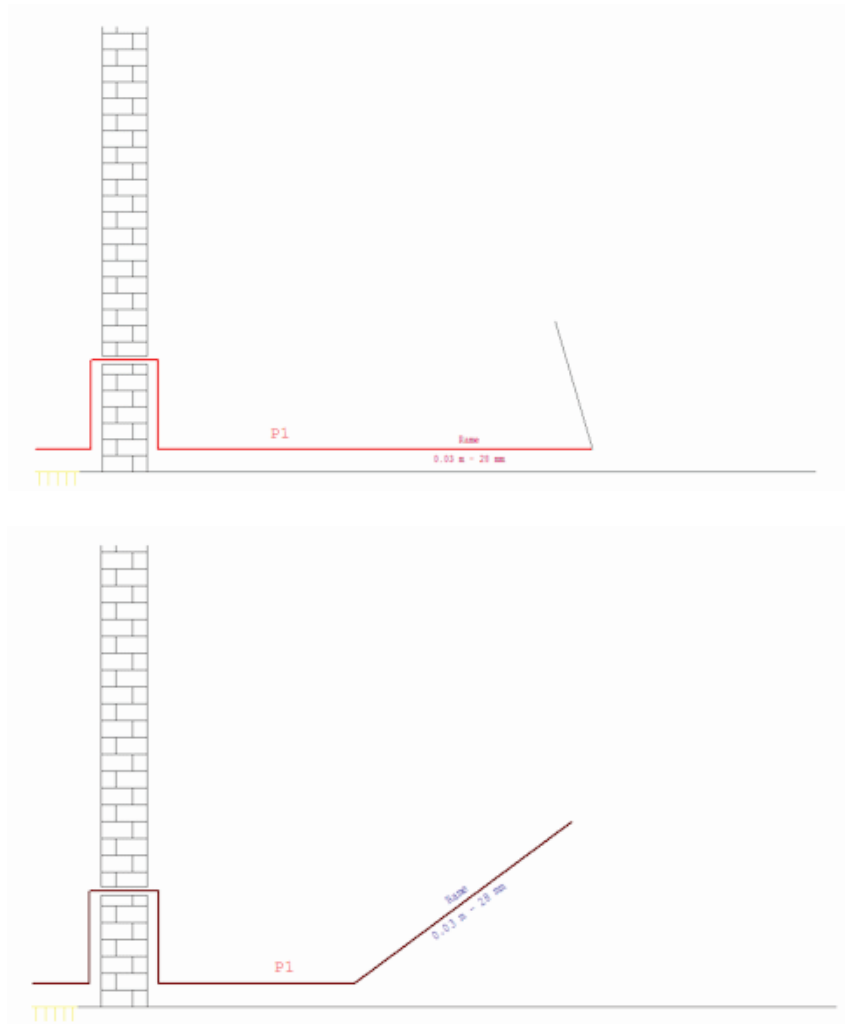
- **Nuovo comando per lo spostamento dei muri inseriti sul disegno.**





- **Nuovi comandi di modifica dei materiali inseriti:**

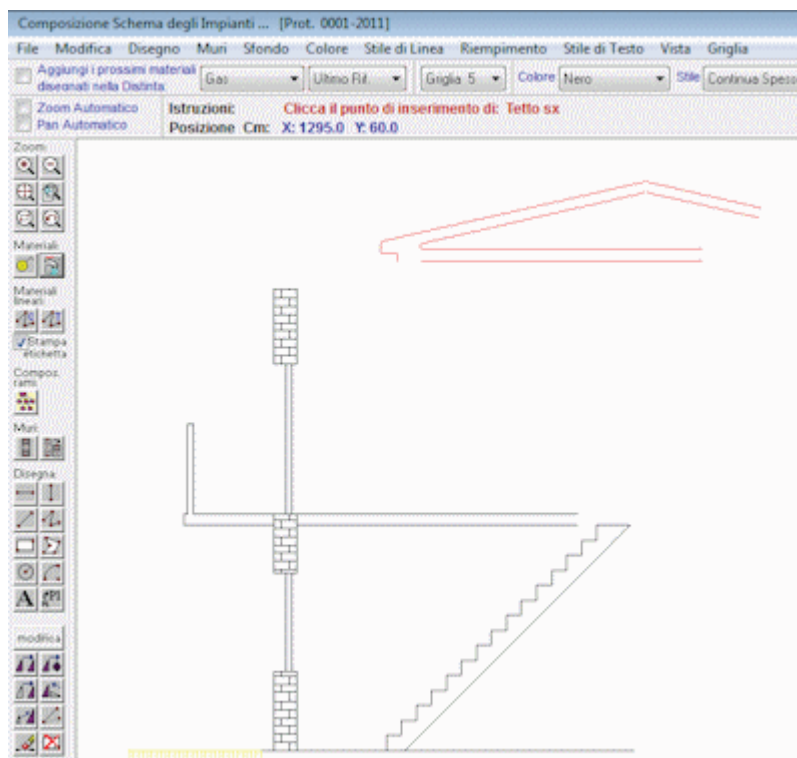
- Comando "Modifica" che consente l'edit dei testi, delle sigle, delle proprietà tubi come lunghezza, diametro e materiale.
- **Nuovo comando per la copia di materiali e componenti direttamente sul disegno**, con la creazione automatica del nuovo record in distinta con tutte le proprietà di posa già compilate.
- **Nuovo comando per la sostituzione di un componente con un altro direttamente sul disegno**, mantenendo la medesima siglatura e parametri di posizionamento (origine, angolo di rotazione e scala).
- Comando per muovere tutti i materiali (esclusi i muri e la geometria semplice).
- Comando per ruotare tutti i materiali (esclusi i muri e la geometria semplice).
- Comando per scalare tutti i materiali (esclusi i muri e la geometria semplice).
- **Aggiornamento del comando per lo spostamento dei vertici**, che ora consente lo spostamento degli spigoli delle tubazioni o dei cavi aggiornando automaticamente l'etichetta tubi.



- **Nuovo comando per la gestione della siglatura dei componenti**, selezionando l'utilizzo dell'ultimo riferimento progressivo o del primo riferimento libero (lasciato vuoto ad es. da una cancellazione precedente).
- **Nuovo comando per la selezione facilitata della griglia che vincola il posizionamento degli oggetti sul disegno**. La griglia è solitamente reimpostata a 5 cm per default ma può essere spenta o regolata finemente (ad esempio ad 1 cm) per posizionare gli oggetti con maggior precisione (ad esempio nei casi in cui mi devo appoggiare un materiale ad una parete).



- **Nuova famiglia di simboli "Elementi architettonici"** che contiene numerosi disegni già pronti per rappresentare muri, solai, tetti, scale, nicchie, terreno ecc. La famiglia è archiviata per convenzione tra i materiali del settore idrogas (il settore che più utilizza queste geometrie negli schemi), ma è utilizzabile anche nel disegno degli impianti elettrici selezionando il comando per il posizionamento di materiali idrogas (icona del rubinetto).



- **Nuovi simboli grafici per diversi settori** (GPL, Raccordi, Condotti, Quadristica, Camini ecc.).

FUNZIONALITA' CHE SARANNO RILASCIATE A BREVE:

Mr Dico 2011 porterà numerose novità anche nel corso dei successivi aggiornamenti minori, tra questi verranno sicuramente rilasciati a breve:

- **Nuovo comando per l'importazione nel fascicolo selezionato di tutte le fotografie ed informazioni prodotte dall'Apps mobile iDico per iPhone.**
- **Implementazione dei comandi grafici avanzati (gestione distinta e griglia, comandi di copia e sostituzione materiali ecc.) anche nell'ambiente di disegno per i camini e schemi elettrici.**
- **Funzione di salvataggio automatico degli archivi di Mr Dico.**
- **Funzione di ripristino dei file di servizio di Mr Dico per ripristinare la funzionalità, i file di report e le impostazioni del programma in seguito ad un guasto o danneggiamento.**