

© 1999-2005 - CID Engineering S.r.l.

Mr Dico 2005

Nuove funzionalità della versione

Installazione

La nuova versione di Mr Dico presenta le stesse caratteristiche di indipendenza delle versioni precedenti, infatti potrà essere installata sul PC senza influenzare o modificare le versioni v2000 e v2003 eventualmente ancora presenti sul computer.

Questo consentirà di continuare ad utilizzare le precedenti versioni per gestire o stampare le Dichiarazioni di Conformità già realizzate.

Impostazioni Internazionali

Come la maggior parte dei programmi e sistemi di progettazione, anche Mr Dico utilizza il punto come separatore decimale delle cifre, pertanto per un preciso funzionamento dei calcoli delle lunghezze e distanze nell'ambiente grafico di Mr Dico è necessario **sostituire la virgola con il punto** nelle *Impostazioni Internazionali* di Windows, impostazioni accessibili dal *Pannello di Controllo*.

Archivi delle versioni precedenti

ATTENZIONE: le innumerevoli novità introdotte dalla Guida CIG sui Materiali e Componenti insieme alle numerose funzionalità aggiunte in questa versione del programma, **non consentono il riutilizzo o l'importazione degli archivi delle precedenti versioni di Mr Dico.**

Si consiglia pertanto di non disinstallare le precedenti versioni di Mr Dico per conservare o stampare le Dichiarazioni già realizzate. Infatti tutte le versioni sono indipendenti e possono coesistere sullo stesso PC.

Aggiornamenti e Patch di Mr Dico

La nuova versione potrà essere scaricata ed aggiornata anche tramite il web. Infatti tutti gli aggiornamenti e patch saranno disponibili per il download nell'apposita sezione del sito **www.mrdico.com**.

Nuova barra dei pulsanti di comando

La nuova pulsantiera di comando della finestra principale riporta ora una breve descrizione dei comandi con una grafica aggiornata ed accorpa in un sottomenù tutti i comandi secondari semplificandone l'utilizzo.

Ditta: Nuovo Archivio dei Responsabili Tecnici

Ora è possibile archiviare e gestire con l'apposita finestra tutti gli eventuali Responsabili Tecnici della Ditta.

L'archivio consente di selezionare facilmente un Responsabile Tecnico all'interno delle Dichiarazioni senza doverlo ridigitare ogni volta.

Archivio Responsabili Tecnici ...

Nome:

Cognome:

Codice Fiscale:

Indirizzo:

Ruolo nell'Impresa:

Record: 3 di 3

Materiali: Nuovi Campi e Caratteristiche

L'Archivio dei Materiali si è arricchito di numerose informazioni sui Componenti, necessarie per la corretta compilazione degli Allegati Obbligatorii, ma anche utili per impostare preventivamente le caratteristiche più utilizzate evitando così di ridigitarle ad ogni inserimento del Componente in Distinta.

Archivio Materiali e Componenti ...

Informazioni Generali:

Tipologia:

Famiglia:

Modello:

Costruttore:

Matricola:

Info 1:

Info 2:

Info 3:

Attestazione: (si consiglia di utilizzare il nuovo campo Attestati/Marchi/Certificati)

Informazioni specifiche secondo la Tipologia di Componente:

Tipo Apparecchiatura GAS:

Tipo Collegamento:

Tipo Scarico:

Materiale di costruzione:

Tipo di Installazione:

Attestati/Marchi/Certificati:

Portata kW:

Ventilazione cm2:

Diametro (pollici/mm):

Lunghezza (m):

Record: 288 di 355

Diversi campi presentano infatti delle liste editabili che consentono di scegliere il valore di default che verrà poi ripresentato ad ogni inserimento in Distinta o nello Schema Planimetrico.

Sono stati introdotti anche nuovi campi per descrivere le dimensioni del Componente.

Materiali: Calcolo automatico prese di Ventilazione

Selezionando il Tipo di Apparecchiatura a GAS o la relativa Portata Termica, verrà ricalcolati automaticamente la superficie della presa di Ventilazione richiesta.

Materiali: Nuova funzione di Ricerca

E' ora possibile ricercare un Materiale o Componente direttamente con l'apposito pulsante che aperta la finestra standard di selezione, consente di posizionare l'archivio sulla scheda del Materiale prescelto.

Relazione Tipologica Materiali: Nuovi Allegati Obbligatorii

Mr Dico 2005 consente la redazione degli Allegati Obbligatorii alla Dichiarazione di Conformità per gli Impianti IdroGAS secondo quanto prevede la nuova Guida UNI-CIG pubblicata il 30 giugno 2005.

Basterà utilizzare l'apposito pulsante dalla finestra della Relazione Tipologica dei Materiali Installati ed accedere alle finestre corrispondenti alle sezioni I/II/III e IV.

Relazione Tipologica Materiali: Nuove Distinte Componenti

Per assolvere a quanto previsto dalla nuova Guida CIG in materia di Apparecchiature e Componenti, Mr Dico presenta nelle finestre di compilazione degli Allegati Obbligatorii la possibilità di creare quattro diverse Distinte Componenti (rif. Sezione III), inserendo "manualmente" ogni singolo Componente o partendo dal Disegno e sfruttando così l'opportunità offerta dal compositore di rami di impianto dello Schema Planimetrico.

Infatti sia all'interno del Disegno sia nelle Distinte Componenti, i Materiali potranno essere assegnati solo ai seguenti ambiti:


- Apparecchiature a GAS
- Materiali e Componenti dell'Impianto GAS (escluso Apparecchiature e Scarico Fumi)
- Materiali e Componenti dell'Impianto GAS per lo Scarico Fumi
- Materiali e Componenti dell'Impianto Idrotermosanitario

Vi è inoltre un quinto ambito "Altro" previsto per compilare la Relazione Tipologica dei Materiali, Distinta Componenti e Schema Planimetrico per gli impianti diversi da quelli sopra descritti (quindi per gli Impianti elettrici, elettronici, antifurto, antincendio ecc.).

Allegati Tecnici Obbligatorii per il GAS ... [Prot. 0001-2005]

Sez. III: Tipologia dei prodotti impiegati: Quadro A: Apparecchiature

Dichiaro che le apparecchiature installate sono provviste di marcatura CE e predisposte per il tipo di gas utilizzato.

Inserisci materiale **Elimina** **Cambia Tipo Imp.** **Genera Elenco partendo dal Disegno:** 


Rif.	Luogo	Modello	Costruttore	TipoApp	Matricola	Port.	TipoCollegamento	Inst./Prees.	Vent.	TipoScarico
P26	Camera da let	Radiatore a gas		C		4	Rigido	Installato	0	Parete
P25	Cucina	Piano cottura		Cottura r		8	Fless. Met.	Installabile	96	In Cappa
P24	Vano tecnico	Caldaia a gas	COSTRUT	B	MATRICC	20	Rigido	Installato	120	Camino

Impianto gas di portata termica totale (Qn) = 32 kW tot

Apertura di ventilazione effettiva cmq: 250 Nota: Apertura di areazione effettiva cmq: 250 Nota:

Alto Basso

Piani di cottura con dispositivi di controllo della mancanza di fiamma

[< Pagina Precedente](#)  [Pagina Successiva >](#)

Allegati Tecnici Obbligatorii per il GAS ... [Prot. 0001-2005]


Sez. III: Tipologia dei prodotti: Quadro B: Materiali e componenti utilizzati

Dichiaro che i materiali, le tubazioni, le giunzioni, i raccordi ed i pezzi speciali utilizzati sono previsti dalla norma di installazione:

UNI: 7129 D.M. 12/04/96

Altro (attestati, marchi e/o certificati di prova ecc.):


Elenco materiali /pezzi speciali:
(Da compilare obbligatoriamente in mancanza del disegno e/o nel caso di utilizzo di materiali non riconducibili alla norma di installazione adottata).

Crea Elenco materiali per: **Genera Elenco partendo dal Disegno:** 

Inserisci materiale **Elimina** **Cambia Tipo Imp.**

Rif.	Luogo	Modello	Costruttore	Matricola	Materiale	Q.tà	Diam.	Lung.	Install.	Certificati
P8	Camera da let	Tubazione in Acciai			Acciaio	1	1"	2.8	A vista filett	
P5	Cucina	Tee			Acciaio	1	1"		A vista filett	Fornito dal Costi
P6	Cucina	Tubazione in Acciai			Acciaio	1	1"	0.5	A vista filett	
P9	Cucina	Valvola a sfera			Acciaio	1	1"		A vista filett	Fornito dal Costi
P1	Giardino	Contatore gas				1			A vista filett	
P2	Giardino	Tubazione in Acciai			Acciaio	1	1"	9	A vista filett	
P3	Giardino	Valvola a sfera			Acciaio	1	1"		A vista filett	
P4	Parete	Tubazione in Acciai			Acciaio	1	1"	0.5	A vista filett	

Note:

[< Pagina Precedente](#)  [Pagina Successiva >](#)

Ogni ambito consentirà di selezionare i Componenti ed assegnarli direttamente alla rispettiva Distinta, ma in caso di errore, sarà possibile cambiare l'Impianto di appartenenza ad ogni Materiale già inserito.

Sarà inoltre possibile ottenere le liste dei Componenti direttamente dal Disegno.

Apparecchiature GAS: Automatismi

Nella lista delle Apparecchiature a GAS viene riportata la superficie prevista di ventilazione per ogni Componente (calcolato nella finestra dell'Archivio Materiali).
Inoltre la Portata Termica totale dell'Impianto viene calcolata automaticamente sommando la Portata di ogni singolo Apparecchio (visualizzata nell'apposita colonna della griglia).

Selezione Materiali: Nuova finestra di selezione

La nuova finestra di selezione dei Materiali e Componenti presenta ora la selezione del tipo di Impianto di riferimento, ma consente anche l'inserimento "al volo" di altre informazioni di Distinta come la Quantità, le Dimensioni, l'Ubicazione, la modalità di Installazione ecc. Se a questo proposito sono già stati inseriti in Archivio dei valori di default per i Materiali e Componenti standard o personalizzati verranno automaticamente riproposti. Queste informazioni, insieme al campo Certificati potranno essere utilizzati anche per i Componenti degli altri tipi di Impianto.

Selezionare il Materiale o Componente Desiderato ...

Ricerca:

Digitare le caratteristiche del Materiale da cercare, e premere il pulsante Cerca

Tipologia	Famiglia	Modello	Costruttore	Marca	Proprietà1	Proprietà2	Proprietà3
IDROGAS	Valvole	Valvola a sfera			1"	PN10	

Cerca Azzerà Seleziona

Materiale o Componente (Famiglia e Attestazione) [Costruttore]: Visualizzazione dell'Albero dei Materiali

Valvole

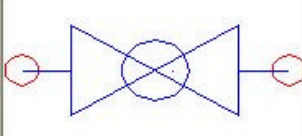
Valvola a farfalla	2"	PN16	0	0
Valvola a galleggiante	3/8"	PN10	0	0
Valvola a globo	1"	PN16	0	0
Valvola a quattro vie	2"	PN16	0	0
Valvola a sfera	1"	PN10	0	0
Valvola ad angolo	1"	PN10	0	0
Valvola di intercettazione	DN25	PN10	0	0

Dati per l'inserimento in Distinta:

Tipo: Quantità: Diametro: Lunghezza: Ubicazione:

Altri Dati per l'inserimento negli Allegati Tecnici:

Materiale: Installazione: Certificati:

Anteprima Simbolo: 

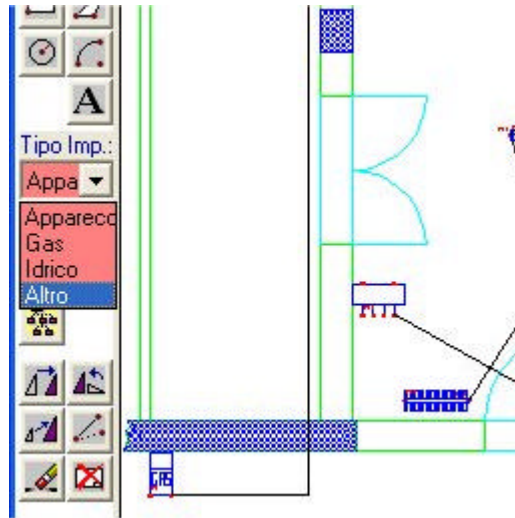
Apri Archivio Materiali e Componenti Aggiungi alla lista Chiudi

Griglie Dati: Digitazione

Dopo aver inserito i Componenti nelle varie Distinte sarà comunque possibile editare le suddette informazioni anche sulle griglie dati, aggiungendo ad esempio dettagli dopo aver inserito un intero ramo di impianto con il compositore dello Schema Planimetrico.

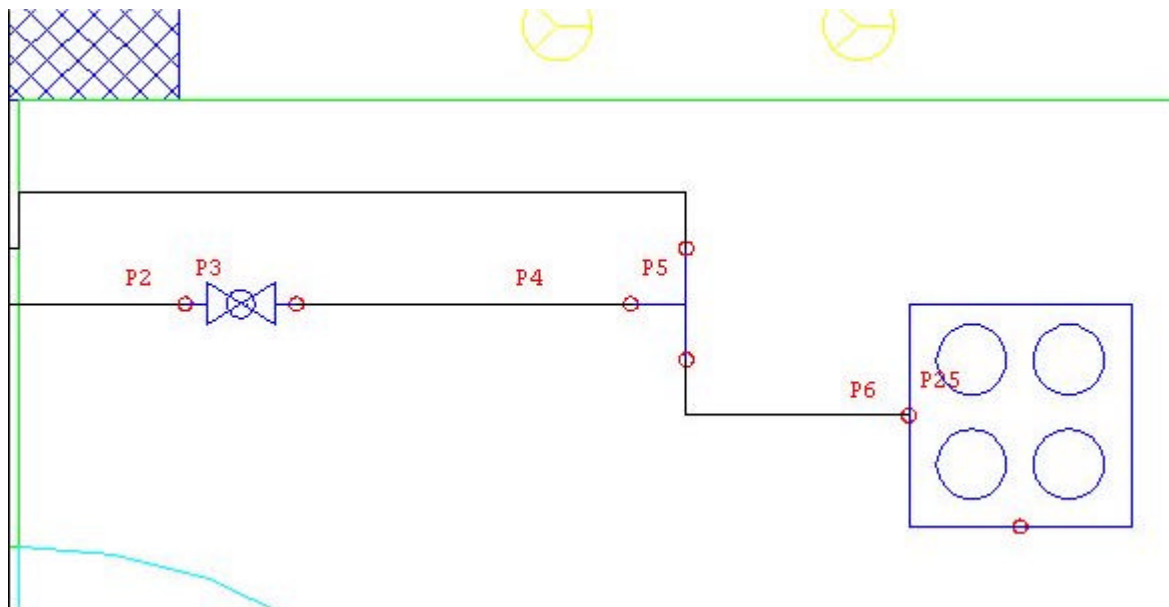
Schema Planimetrico: Inserimento Componenti

La finestra di disegno dello Schema Planimetrico presenta ora la selezione del tipo di Impianto di riferimento. L'apposito selettore decide infatti a quale tipo di Impianto apparterranno i prossimi Materiali e Componenti inseriti.



Schema Planimetrico: Marcatura Automatica Componenti

La nuova versione di Mr Dico consente ora di etichettare automaticamente con una sigla automatica tutti i Materiali e Componenti inseriti sia manualmente sia tramite il compositore automatico di rami per qualunque tipo di Impianto. Il riferimento alla sigla verrà riportato automaticamente in Distinta.

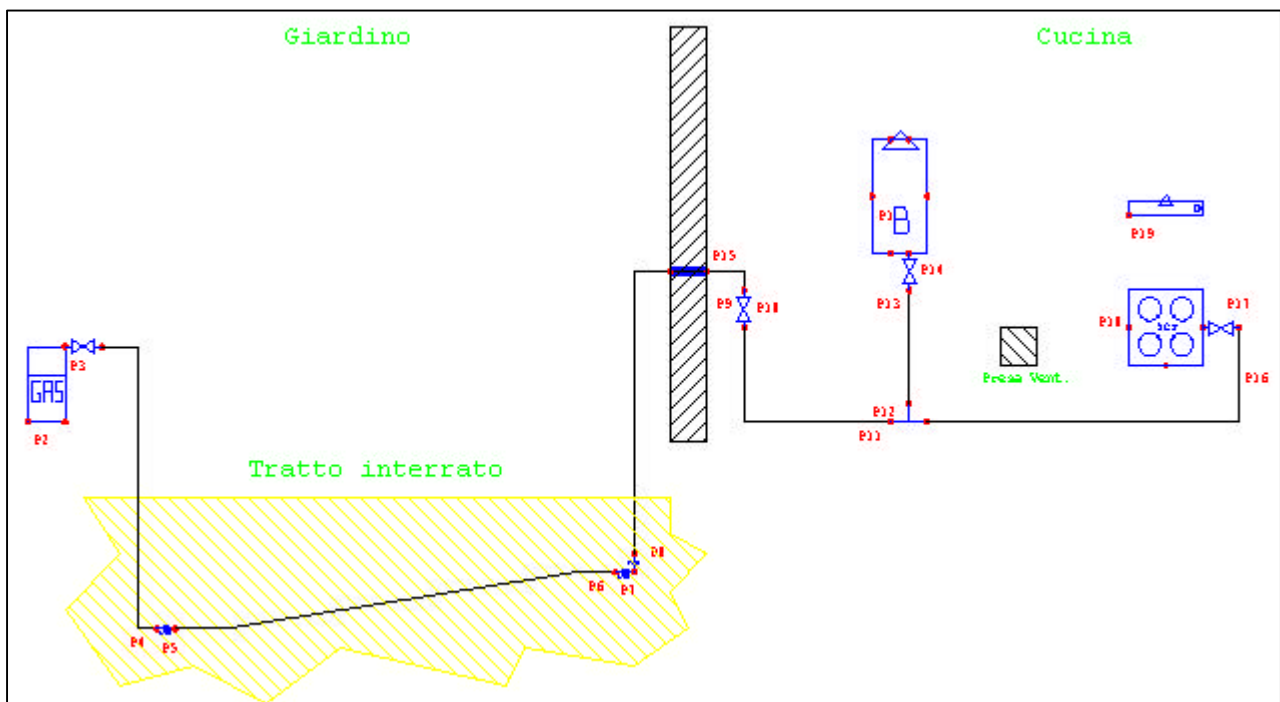


Schema Planimetrico: Esempio di Schema dell'Impianto Gas

La nuova versione di Mr Dico consente di produrre schemi che descrivono l'impianto gas chiari e molto semplici da realizzare, basta seguire alcuni piccoli accorgimenti:

- 1) come indicato anche dagli esempi presenti sulla Guida CIG alla compilazione degli Allegati Obbligatorî, è importante descrivere "schematicamente" il circuito del gas in tutte le sue parti peculiari senza scendere in particolari costruttivi o dimensionali come quote, misure, disegno delle staffe reggi tubo ecc.
- 2) non serve disegnare tutte le tubazioni in scala 1:1, infatti i lunghi tratti di tubazione, quelli esterni o quelli interrati, è consigliabile rappresentarli con tratti più corti che rendono lo schema più chiaro e compatto, sarà poi la griglia dei materiali a descrivere in dettaglio a video ed in stampa le dimensioni reali dei materiali installati.
- 3) Come si può notare anche dagli esempi presenti sulla Guida non è necessario disegnare i gomiti montati sulla tubazione, infatti è sufficiente aggiungerne la lista nella griglia dei materiali dopo aver disegnato le tubazioni in maniera "lineare" a spigolo. Al contrario invece è necessario disegnare tutti i giunti, attraversamenti, valvole ecc. in quanto rilevanti ai fini della descrizione puntuale dell'impianto.
- 4) I tratti interrati possono essere disegnati con linee tratteggiate (è necessario prima selezionarne il tratteggio nel relativo menù a tendina di Mr Dico), ma possono essere rappresentati anche con la tubazione disegnata con linea continua purché vi siano elementi grafici o testi che indichino la linea del terreno sotto cui passa il tratto interrato.


Di seguito un esempio di disegno schematico realizzato con Mr Dico con relativo elenco Materiali:



Elenco materiali /pezzi speciali:
 (Da compilare obbligatoriamente in mancanza del disegno e/o nel caso di utilizzo di materiali non riconducibili alla norma di installazione adottata).

Crea Elenco materiali per: Genera Elenco partendo dal Disegno: 

Rif.	Luogo	Modello	Costruttore	Matr.	Materiale	Q.tà	Diam.	Lung.	Install.	Certific
P2	Giardino	Contatore gas				1			A vista	
P3	Giardino	Valvola di intercettazione			Ottone	1	1"		A vista	
P4	Giardino	Tubo in Rame UNI EN 1057			Rame	1	26 mm	1.8	A vista	
P5	Giardino	Giunto di Transizione PE/MET			Pe/Met	1	1"		Interrato	
P6	Giardino	Tubo in Polietilene UNI ISO 4437			Polietilene	1	28 mm	8.5	Interrato	
P7	Giardino	Giunto di Transizione PE/MET			Pe/Met	1	1"		Interrato	
P8	Giardino	Giunto dielettrico UNI 10248			Ottone	1	1"		Interrato	
P9	Esterno Paret	Tubo in Rame UNI EN 1057			Rame	1	26 mm	2.2	A vista	
P10	Cucina	Valvola di intercettazione			Ottone	1	1"		A vista	

 In caso di errata assegnazione all'elenco dell'impianto corrente di qualche materiale appartenente ad altri tipi di impianto potete utilizzare questo pulsante per "spostarli" nel giusto elenco.

Stampa: Nuovi Allegati Obbligatori e Allegati A, B, C e D

La versione 2005 di Mr Dico consente la visualizzazione in anteprima e la stampa dei nuovi moduli obbligatori per la richiesta di fornitura del gas all'Ente erogatore:

- **Allegati Obbligatori per gli Impianti Idrogas (6 pagine per le sezioni da I a IV)**
- **Allegato A**
- **Allegato B**
- **Allegato C**
- **Allegato D**

Non sarà necessario compilare a video gli Allegati A, B, C e D perché essi contengono le stesse informazioni presenti nella prima pagina della Dichiarazione di Conformità, basterà quindi "precompilare" una nuova Dichiarazione di Conformità ad ogni nuova richiesta di apertura del contatore per poterne stampare gli Allegati A, B, C e D. Quando invece l'impianto sarà completato e provato nelle sue funzionalità con il gas, la medesima Dichiarazione di Conformità potrà essere completata e stampata avendo l'accortezza di aggiornare la Data del protocollo dalla finestra della prima pagina della Dichiarazione.

Stampa: Nuovo Libretto d'uso e manutenzione degli impianti

Novità assoluta in tutto il territorio nazionale, Mr Dico consente ora di stampare il **"Libretto di istruzione, d'uso e manutenzione dell'impianto termico"** elaborato con il supporto del Comitato Italiano per il Gas in ottemperanza al Decreto Legislativo n. 192/2005 - recepimento della Direttiva 2002/91/CE sui rendimenti energetici in edilizia.

Il libretto potrà essere stampato in allegato alle Dichiarazioni di Conformità e ne riporterà i dati della Ditta realizzatrice dell'impianto insieme ai dati dell'Utente.

Stampa: Nuovo Motore Crystal Report

Mr Dico utilizza ora la nuova versione del motore di stampa Crystal Report, che consente una maggior flessibilità ed efficacia nell'anteprima e stampa della modulistica. Consente infatti il blocco e lo scorrimento di una parte del modulo, l'esportazione su vari formati e altri nuovi comandi.

Funzioni di esportazione: PDF, Word, Excel, testo ecc.

Mr Dico 2005 consente di esportare il disegno dell'impianto in formato DXF ma soprattutto ora consente di esportare tutta la modulistica delle Dichiarazioni di Conformità con relativi Allegati in formato PDF. E' inoltre possibile esportare tutta la modulistica nei formati Word, Excel, file di Testo ecc.

Funzioni di esportazione: XML.

E' sempre disponibile la funzione di esportazione delle Dichiarazioni in formato XML per l'inoltro telematico alla Camera di Commercio, ora più accessibile grazie al pulsante di lancio posto insieme alle funzioni di stampa.